

BUGÜN NE BEKLİYORUZ?

| | Günlük trend | Haftalık trend | 2.destek | 1.destek | Son Fiyat | 1. direnç | 2. direnç |
|----------|--------------|----------------|----------|----------|-----------|-----------|-----------|
| BIST-100 | ◀▶ | ◀▶▲ | 2300 | 2400 | 2494.37 | 2500 | 2570 |
| VIOP-30 | ◀▶ | ◀▶▲ | 2520 | 2600 | 2814.25 | 2850 | 2900 |

TL CİNSİNDEN BELİRLENEN ZORUNLU KARŞILIKLARA %0 FAİZ!

Küresel tarafta haftanın son işlem gününde birçok ülkede Paskalya tatili olmasından dolayı sakin bir seyir hakim oldu.

Yurt içi tarafta Borsa İstanbul'da TCMB faiz kararı sonrası son işlem gününde yatay seyir gözlemlendi. Ayrıca Hazine'nin açıkladığı verilere göre Merkezi Yönetim Bütçe Dengesi Mart ayında 68,97 milyar TL açık verdi. Cumhurbaşkanı Erdoğan'ın açıkladığı 100 milyar TL'lik ihracatçı ve 50 milyarlık turizmci kredisinin fonlanmasının Türkiye Merkez Bankası (TCMB) tarafından sağlanacağı açıklandı. Bu açıklamalar doğrultusunda Hazine Bakanı Nurettin Nebati'den gelen açıklamalar enflasyonist baskı yaratmayan kredi büyümesini önemsiyoruz şeklindeydi.

Hafta sonu ise TCMB tarafından önemli açıklamalar geldi. TL cinsinden tesis edilen zorunlu karşılıklara uygulanacak faiz/nema oranı %0 olarak belirlendi ve Yurt içi yerleşik gerçek kişilere ait hesapların dönüşümüne bağlı olarak TL zorunlu karşılıklara ilave faiz/nema ödenmesi uygulamasına son verildi. Bu haber bugünkü açılışta Bankacılık Endeksini negatif etkileyebilir. Ancak piyasadaki pozitif seyrin devam ettiğini ve yatırımcıların olası geri çekilmelere karşı temkinli iyimser duruşlarını koruduğunu belirtmekte fayda görmekteyiz.

| Endeksler | | Kapanış | Günlük Değişim % | Haftalık Değişim % |
|-------------------------|-------------|--------------|-------------------------|----------------------|
| BIST 100 | XU100 | 2.494,4 | 0,77 | 4,22 |
| BIST 30 | XU030 | 2.787,9 | 0,58 | 4,70 |
| BIST TÜM | XUTUM | 2.707,7 | 0,76 | 3,85 |
| BIST SINAİ | XUSIN | 4.324,3 | 0,63 | 3,40 |
| BIST BANKA | XBANK | 2.112,8 | 1,30 | 7,50 |
| BIST HİZMET | XUHIZ | 1.777,8 | 0,82 | 3,60 |
| Endeks | (MN TL) | Günlük Hacim | Haftalık Hacim Ortalama | Aylık Hacim Ortalama |
| BIST 100 | | 33.079 | 52.703 | 39.730 |
| BIST 100 Yabancı Payı % | Son | Önceki Gün | 1 Hafta Önce | 1 Ay Önce |
| | 36,84 | 36,95 | 37,04 | 37,85 |
| Yükselenler | Değişim % | | Düşenler | Değişim % |
| OYYAT | 9,96 | | ISSEN | -3,38 |
| ISGYO | 9,63 | | AKENR | -3,37 |
| JANTS | 9,09 | | HEKTS | -3,30 |
| YATAS | 8,91 | | DAPGM | -3,08 |
| TTKOM | 8,72 | | ALBRK | -3,03 |
| TKNSA | 6,46 | | KLKIM | -2,55 |
| DOAS | 5,56 | | HLGYO | -1,90 |
| KORDS | 5,48 | | ALKIM | -1,74 |
| VERUS | 4,75 | | MIATK | -1,65 |
| TRILC | 4,55 | | SOKM | -1,57 |
| Kod | Katkı Puanı | (XU100) | Kod | Katkı Puanı |
| TTKOM | 1,91 | | HEKTS | -1,05 |
| ISGYO | 1,88 | | ASELS | -0,65 |
| EREGL | 1,71 | | BIMAS | -0,43 |
| AKBNK | 1,70 | | PETKM | -0,40 |
| GARAN | 1,58 | | EKGYO | -0,30 |

İçindekiler

Öne Çıkan Haberler

XU100 Teknik Görünüm

1 ÖNE ÇIKAN HABERLER

Geçtiğimiz haftanın son işlem gününde, küresel tarafta birçok ülkede Paskalya tatili olmasından dolayı; sınırlı veri ve haber akışı takip edildi.

Ekonomik takvimde takip ettiğimiz verilerde; ABD'den gelen New York Empire State İmalat Endeksi, Kapasite Kullanım Oranı ve Sanayi Üretimi beklentilerin beklentilerden iyi gerçekleşmeler gösterdi. Çin Merkez Bankası ise, daha önce sinyalinin de verdiği üzere; banka ve kredi kuruluşlarının mevduatları karşılığında rezerv olarak tutmaları gereken nakit miktarını ifade eden "zorunlu karşılık oranı"nı düşürdü. Yapılan açıklamada, zorunlu karşılık oranınının 25 Nisan'dan itibaren yüzde 0,25 düşürüleceği bildirildi.

Haber akışları cephesinde ise, dikkatler yine; Rusya-Ukrayna krizi hakkında gelecek açıklamalardaydı. Rus haber kaynaklarına göre; Rusya topraklarına saldırı olması durumunda, Kiev'e yönelik füze saldırılarını hızlandıracağı açıklandı. Bu haberlerin üzerine Kremlin'den de kritik açıklama geldi. Kremlin, Ukrayna'da özel askeri harekât kapsamındaki tüm görevlerin yerine getirileceğini açıkladı. Kremlin'den gelen bu açıklama ile de piyasalarda moraller bozulurken, majör merkez bankalarına yönelik beklenen hızlı sıkılaştırmalarla birlikte risk iştahı hızla zayıfladı.

Yurt içi tarafta ise, Merkezi Yönetim Bütçe Dengesi; Mart ayında 68 Milyar 970 Milyon TL açık verdi. Faiz Dışı Denge 'deki açık miktarı ise; 42 Milyar 30 Milyon TL olarak gerçekleşti. Cumhurbaşkanı Erdoğan, gün içerisinde; 100 milyar TL'lik ihracatçı ve 50 milyarlık turizmci kredisi açıklarken, kredilerin fonlamasının Türkiye Merkez Bankası (TCMB) tarafından sağlanacağına dair haber akışları dikkat çekti.

Hafta sonuna girdiğimizde; TCMB'den de Munzam Karşılıklara dair hamle geldi. Kurumdan yapılan açıklamada: "TL cinsinden tesis edilen zorunlu karşılıklara uygulanacak faiz/nema oranınının yüzde 0 (sıfır) olarak belirlendi. Yurt içi yerleşik gerçek kişilere ait hesapların dönüşümüne bağlı olarak TL zorunlu karşılıklara ilave faiz/nema ödenmesi uygulamasına son verildi" denildi.

IMF Toplantılarından Gelecek Mesajlar da Kritik Olacak!

Yeni haftanın ilk işlem gününe Çin'den gelen kritik veri ve haber akışları ile başladık. Sabaha karşı ülkede açıklanan; 1.Çeyrek büyüme, Mart ayı Sanayi Üretimi ve Sabit Varlık Yatırımı verileri beklentilere göre iyi gelirken, Covid-19 tedbirlerini gevşetmeye çalışan Çin'in Shanghai(Şangay) kentinde; son karantinalarda ilk kez ölüm rapor edilmesi tedirginliğe neden oldu.

Günün devamında; Avrupa ülkelerinde Paskalya tatilleri devam ettiği için, bu bölgeden veri akışı gelmeyecek. Rusya-Ukrayna gerilimine dair haber akışlarının yine önem arz edeceği günde, ayrıca; majör merkez bankalarının yetkililerinin de konuşma yapacağı IMF Bahar Toplantıları'ndan gelecek mesajlar da kritik olacak.

2 XU100 TEKNİK GÖRÜNÜM

2500 psikolojik seviyesi takibimizde

TCMB faiz kararı sonrası gelen açıklamalarla BİST günü yüzde 0.77 puan artışı ile 2494.37 seviyesinde kapattı.

Haftanın son işlem gününde yurtdışında Paskalya Tatili etkisi ve iç tarafta gelen haber akışları yataya bağlı pozitifliği sürdürdü. Psikolojik direnç seviyesi olarak gördüğümüz 2500 seviyesi önemini korumaya devam ediyor.

Endeksin kısa vadede 2300 seviyesi üzerinde güçlü görüntüsünü devam ettireceğini ancak, olası geri çekilmelerde yatırımcıların temkinli ve dikkatli olması gerektiğini düşünüyoruz.

Destekler-Dirençler

| BIST - 100 Endeksi | | Kısa Vadeli Trend | ◀▶ ▲ |
|--------------------|---------|-------------------|------|
| | | Orta Vadeli Trend | ◀▶ ▲ |
| Direnç | 2600 | | |
| | 2570 | | |
| | 2500 | | |
| Son Fiyat | 2494.37 | | |
| Destek | 2400 | | |
| | 2300 | | |
| | 2260 | | |

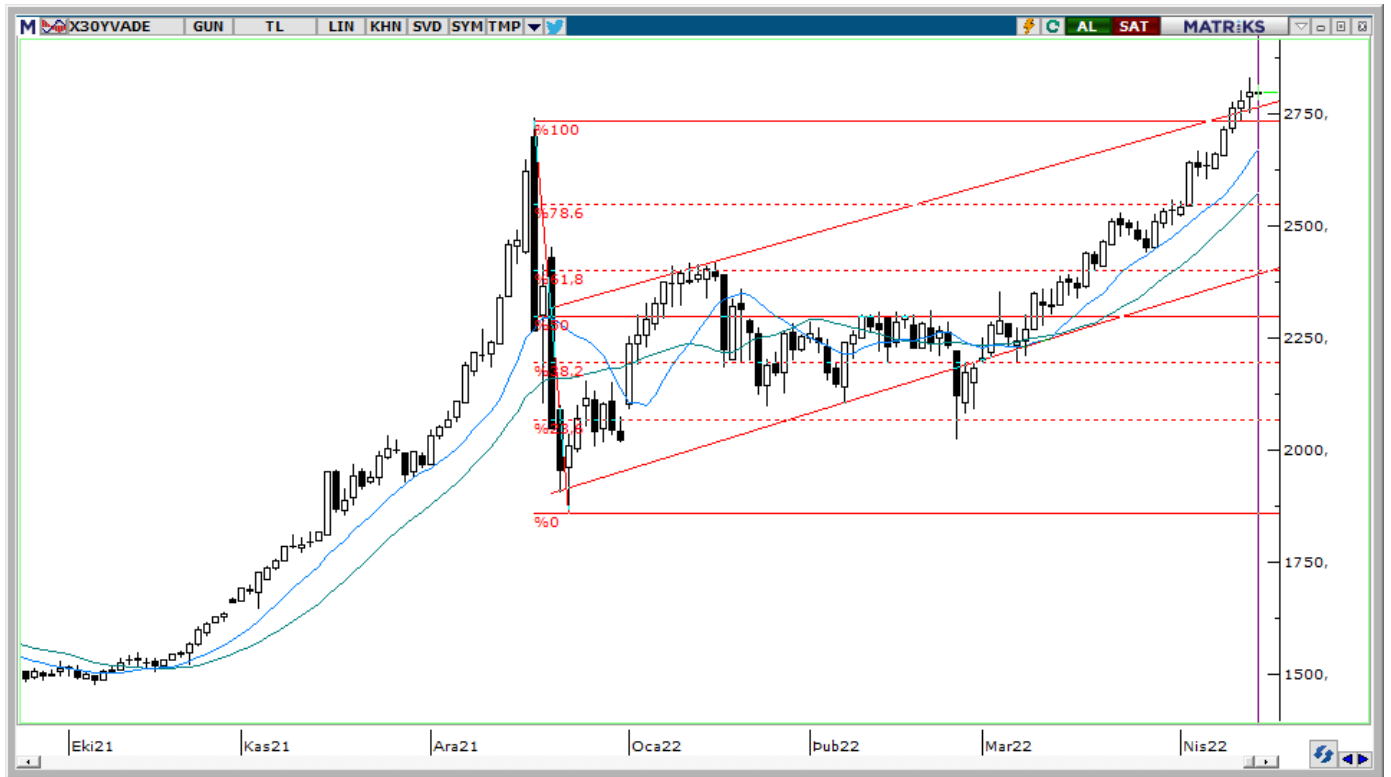
XU100 Grafik



3 VIOP TEKNİK GÖRÜNÜM

| Kontrat Adı | | Kısa Vadeli Trend | Orta Vadeli Trend | 2.destek | 1.destek | Son Fiyat | 1. direnç | 2.direnç |
|--------------------|------------|-------------------|-------------------|----------|----------|-----------|-----------|----------|
| BIST 30 Yakın Vade | XU030VADE | ◀▶▲ | ◀▶▲ | 2520 | 2600 | 2814.25 | 2850 | 2900 |
| TL/USD Yakın Vade | TLUSDVADE | ◀▶ | ◀▶ | 14.0000 | 14.6000 | 14.6985 | 15.2000 | 15.8000 |
| TL/EUR Yakın Vade | TLEURVADE | ◀▶ | ◀▶ | 15.7000 | 15.8000 | 15.8999 | 16.8000 | 17.4000 |
| EUR/USD Yakın Vade | EURUSDVADE | ◀▶▲ | ◀▶ | 1.0750 | 1.0800 | 1.0815 | 1.1080 | 1.1200 |
| XAU/USD Yakın Vade | XAUUSDVADE | ◀▶ | ◀▶▲ | 1870 | 1900 | 1973.30 | 1985 | 2000 |
| Altın Yakın Vade | ALTINVADE | ◀▶ | ◀▶ | 860.00 | 920.00 | 935.30 | 990.00 | 1020.00 |

X30YVADE Grafik



4 DESTEK VE DİRENÇ TABLOSU

| KOD | KAPANIŞ | DESTEK 3 | DESTEK 2 | DESTEK 1 | PİVOT | DİRENÇ 1 | DİRENÇ 2 | DİRENÇ 3 |
|-------|---------|----------|----------|----------|--------|----------|----------|----------|
| AKBNK | 9,40 | 8,97 | 9,07 | 9,24 | 9,34 | 9,51 | 9,61 | 9,78 |
| AKSEN | 16,00 | 15,57 | 15,69 | 15,84 | 15,96 | 16,11 | 16,23 | 16,38 |
| ALARK | 28,46 | 26,01 | 26,51 | 27,49 | 27,99 | 28,97 | 29,47 | 30,45 |
| ALKIM | 23,74 | 23,01 | 23,33 | 23,53 | 23,85 | 24,05 | 24,37 | 24,57 |
| ARCLK | 64,35 | 63,18 | 63,62 | 63,98 | 64,42 | 64,78 | 65,22 | 65,58 |
| ASELS | 27,54 | 27,05 | 27,29 | 27,41 | 27,65 | 27,77 | 28,01 | 28,13 |
| BERA | 10,73 | 10,23 | 10,37 | 10,55 | 10,69 | 10,87 | 11,01 | 11,19 |
| BIMAS | 84,65 | 83,00 | 83,55 | 84,10 | 84,65 | 85,20 | 85,75 | 86,30 |
| DOHOL | 3,82 | 3,74 | 3,77 | 3,80 | 3,83 | 3,86 | 3,89 | 3,92 |
| EKGYO | 2,94 | 2,73 | 2,81 | 2,87 | 2,95 | 3,01 | 3,09 | 3,15 |
| ENJSA | 15,37 | 15,17 | 15,22 | 15,30 | 15,35 | 15,43 | 15,48 | 15,56 |
| ENKAI | 15,64 | 15,20 | 15,36 | 15,50 | 15,66 | 15,80 | 15,96 | 16,10 |
| EREGL | 35,30 | 34,29 | 34,51 | 34,91 | 35,13 | 35,53 | 35,75 | 36,15 |
| FROTO | 306,00 | 297,63 | 300,27 | 303,13 | 305,77 | 308,63 | 311,27 | 314,13 |
| GARAN | 13,90 | 13,38 | 13,49 | 13,69 | 13,80 | 14,00 | 14,11 | 14,31 |
| GLYHO | 2,90 | 2,80 | 2,83 | 2,87 | 2,90 | 2,94 | 2,97 | 3,01 |
| GUBRF | 85,90 | 83,15 | 84,00 | 84,95 | 85,80 | 86,75 | 87,60 | 88,55 |
| HEKTS | 22,28 | 19,61 | 20,51 | 21,39 | 22,29 | 23,17 | 24,07 | 24,95 |
| ISCTR | 10,78 | 10,28 | 10,43 | 10,60 | 10,75 | 10,92 | 11,07 | 11,24 |
| KRDMD | 16,07 | 15,73 | 15,83 | 15,95 | 16,05 | 16,17 | 16,27 | 16,39 |
| KARSN | 5,43 | 5,21 | 5,30 | 5,37 | 5,46 | 5,53 | 5,62 | 5,69 |
| KCHOL | 40,74 | 39,59 | 39,95 | 40,35 | 40,71 | 41,11 | 41,47 | 41,87 |
| KORDS | 41,96 | 38,20 | 39,00 | 40,48 | 41,28 | 42,76 | 43,56 | 45,04 |
| KOZAL | 169,70 | 165,13 | 166,37 | 168,03 | 169,27 | 170,93 | 172,17 | 173,83 |
| KOZAA | 31,54 | 30,51 | 30,87 | 31,21 | 31,57 | 31,91 | 32,27 | 32,61 |
| LOGO | 47,76 | 46,77 | 47,03 | 47,39 | 47,65 | 48,01 | 48,27 | 48,63 |
| MGROS | 47,02 | 46,03 | 46,41 | 46,71 | 47,09 | 47,39 | 47,77 | 48,07 |
| ODAS | 2,32 | 2,21 | 2,25 | 2,29 | 2,33 | 2,37 | 2,41 | 2,45 |
| OTKAR | 444,30 | 436,50 | 438,10 | 441,20 | 442,80 | 445,90 | 447,50 | 450,60 |
| PGSUS | 122,50 | 117,30 | 119,30 | 120,90 | 122,90 | 124,50 | 126,50 | 128,10 |
| PETKM | 10,31 | 10,07 | 10,19 | 10,25 | 10,37 | 10,43 | 10,55 | 10,61 |
| SAHOL | 21,68 | 20,97 | 21,27 | 21,47 | 21,77 | 21,97 | 22,27 | 22,47 |
| SASA | 65,60 | 64,27 | 64,73 | 65,17 | 65,63 | 66,07 | 66,53 | 66,97 |
| SKBNK | 1,18 | 1,14 | 1,15 | 1,17 | 1,18 | 1,20 | 1,21 | 1,23 |
| SISE | 17,42 | 17,05 | 17,16 | 17,29 | 17,40 | 17,53 | 17,64 | 17,77 |
| SOKM | 13,15 | 12,68 | 12,86 | 13,01 | 13,19 | 13,34 | 13,52 | 13,67 |
| HALKB | 5,51 | 5,22 | 5,29 | 5,40 | 5,47 | 5,58 | 5,65 | 5,76 |
| TSKB | 1,88 | 1,77 | 1,81 | 1,84 | 1,88 | 1,91 | 1,95 | 1,98 |
| TAVHL | 42,70 | 41,77 | 42,09 | 42,39 | 42,71 | 43,01 | 43,33 | 43,63 |
| TKFEN | 24,04 | 23,41 | 23,63 | 23,83 | 24,05 | 24,25 | 24,47 | 24,67 |
| TOASO | 85,30 | 80,87 | 81,83 | 83,57 | 84,53 | 86,27 | 87,23 | 88,97 |
| TCELL | 23,12 | 22,17 | 22,57 | 22,85 | 23,25 | 23,53 | 23,93 | 24,21 |
| TUPRS | 259,70 | 254,27 | 256,63 | 258,17 | 260,53 | 262,07 | 264,43 | 265,97 |
| THYAO | 37,74 | 36,61 | 36,93 | 37,33 | 37,65 | 38,05 | 38,37 | 38,77 |
| TTKOM | 13,34 | 11,53 | 11,89 | 12,62 | 12,98 | 13,71 | 14,07 | 14,80 |
| TTRAK | 239,90 | 235,83 | 237,37 | 238,63 | 240,17 | 241,43 | 242,97 | 244,23 |
| TURSG | 6,09 | 5,58 | 5,72 | 5,91 | 6,05 | 6,24 | 6,38 | 6,57 |
| VAKBN | 4,10 | 3,98 | 4,01 | 4,06 | 4,09 | 4,14 | 4,17 | 4,22 |
| VESTL | 29,54 | 28,90 | 29,18 | 29,36 | 29,64 | 29,82 | 30,10 | 30,28 |
| YKBNK | 5,19 | 4,97 | 5,04 | 5,11 | 5,18 | 5,25 | 5,32 | 5,39 |

5 TEKNİK GÖSTERGELER TABLOSU

| Kod | Kapanış | CCI | RSI | Stochastic | Momentum | "CCI" | "RSI" | "Stochastic" | "Momentum" |
|-------|----------|-----|-----|------------|----------|--------------|--------------|--------------|------------|
| XU100 | 2.494,37 | 108 | 96 | 86 | 112 | Aşırı Alımda | Aşırı Alımda | Aşırı Alımda | Al |
| XU050 | 2.244,77 | 108 | 96 | 86 | 112 | Aşırı Alımda | Aşırı Alımda | Aşırı Alımda | Al |
| AKBNK | 9,40 | 109 | 91 | 90 | 129 | Aşırı Alımda | Aşırı Alımda | Aşırı Alımda | Al |
| AKSEN | 16,00 | 81 | 82 | 74 | 114 | | Aşırı Alımda | | Al |
| ALARK | 28,46 | 105 | 90 | 62 | 119 | Aşırı Alımda | Aşırı Alımda | | Al |
| ALKIM | 23,74 | -12 | 65 | 39 | 100 | | | | Sat |
| ARCLK | 64,35 | 83 | 85 | 69 | 111 | | Aşırı Alımda | | Al |
| ASELS | 27,54 | 68 | 81 | 66 | 113 | | Aşırı Alımda | | Al |
| BERA | 10,73 | 101 | 74 | 49 | 106 | Aşırı Alımda | Aşırı Alımda | | Al |
| BIMAS | 84,65 | 58 | 56 | 77 | 98 | | | | Sat |
| DOHOL | 3,82 | 81 | 80 | 61 | 115 | | Aşırı Alımda | | Al |
| EKGYO | 2,94 | 154 | 83 | 85 | 124 | Aşırı Alımda | Aşırı Alımda | Aşırı Alımda | Al |
| ENJSA | 15,37 | 7 | 74 | 30 | 104 | | Aşırı Alımda | | Al |
| ENKAI | 15,64 | 39 | 60 | 34 | 104 | | | | Al |
| EREGL | 35,30 | 108 | 73 | 68 | 108 | Aşırı Alımda | Aşırı Alımda | | Al |
| FROTO | 306,00 | -6 | 66 | 13 | 101 | | | Aşırı Satım | Al |
| GARAN | 13,90 | 96 | 83 | 84 | 114 | | Aşırı Alımda | Aşırı Alımda | Al |
| GLYHO | 2,90 | 110 | 83 | 79 | 112 | Aşırı Alımda | Aşırı Alımda | | Al |
| GUBRF | 85,90 | 30 | 65 | 26 | 105 | | | | Al |
| HEKTS | 22,28 | 80 | 75 | 83 | 124 | | Aşırı Alımda | Aşırı Alımda | Al |
| ISCTR | 10,78 | 98 | 87 | 84 | 120 | | Aşırı Alımda | Aşırı Alımda | Al |
| KRDMD | 16,07 | 70 | 67 | 65 | 107 | | | | Al |
| KARSN | 5,43 | -89 | 56 | 14 | 102 | | | Aşırı Satım | Al |
| KCHOL | 40,74 | 44 | 71 | 49 | 104 | | Aşırı Alımda | | Al |
| KORDS | 41,96 | 186 | 84 | 83 | 122 | Aşırı Alımda | Aşırı Alımda | Aşırı Alımda | Al |
| KOZAL | 169,70 | 135 | 80 | 79 | 120 | Aşırı Alımda | Aşırı Alımda | | Al |
| KOZAA | 31,54 | 140 | 84 | 83 | 123 | Aşırı Alımda | Aşırı Alımda | Aşırı Alımda | Al |
| LOGO | 47,76 | 19 | 63 | 42 | 104 | | | | Al |
| MGROS | 47,02 | 55 | 64 | 60 | 103 | | | | Al |
| ODAS | 2,32 | 92 | 77 | 74 | 138 | | Aşırı Alımda | | Al |
| OTKAR | 444,30 | 21 | 61 | 26 | 103 | | | | Al |
| PGSUS | 122,50 | 116 | 91 | 84 | 114 | Aşırı Alımda | Aşırı Alımda | Aşırı Alımda | Al |
| PETKM | 10,31 | 79 | 87 | 77 | 115 | | Aşırı Alımda | | Al |
| SAHOL | 21,68 | 112 | 86 | 88 | 127 | Aşırı Alımda | Aşırı Alımda | Aşırı Alımda | Al |
| SASA | 65,60 | 86 | 72 | 57 | 109 | | Aşırı Alımda | | Al |
| SKBNK | 1,18 | 110 | 82 | 75 | 116 | Aşırı Alımda | Aşırı Alımda | | Al |
| SISE | 17,42 | 88 | 93 | 66 | 115 | | Aşırı Alımda | | Al |
| SOKM | 13,15 | 92 | 60 | 82 | 104 | | | Aşırı Alımda | Al |
| HALKB | 5,51 | 84 | 77 | 70 | 116 | | Aşırı Alımda | | Al |
| TSKB | 1,88 | 159 | 86 | 85 | 127 | Aşırı Alımda | Aşırı Alımda | Aşırı Alımda | Al |
| TAVHL | 42,70 | 44 | 81 | 46 | 109 | | Aşırı Alımda | | Al |
| TKFEN | 24,04 | 89 | 79 | 71 | 111 | | Aşırı Alımda | | Al |
| TOASO | 85,30 | 154 | 73 | 47 | 108 | Aşırı Alımda | Aşırı Alımda | | Al |
| TCELL | 23,12 | 208 | 67 | 60 | 103 | Aşırı Alımda | | | Al |
| TUPRS | 259,70 | 104 | 94 | 79 | 126 | Aşırı Alımda | Aşırı Alımda | | Al |
| THYAO | 37,74 | 108 | 94 | 83 | 117 | Aşırı Alımda | Aşırı Alımda | Aşırı Alımda | Al |
| TTKOM | 13,34 | 174 | 98 | 90 | 134 | Aşırı Alımda | Aşırı Alımda | Aşırı Alımda | Al |
| TTRAK | 239,90 | 40 | 54 | 44 | 102 | | | | Al |
| TURSG | 6,09 | 207 | 88 | 86 | 116 | Aşırı Alımda | Aşırı Alımda | Aşırı Alımda | Al |
| VAKBN | 4,10 | 87 | 82 | 77 | 114 | | Aşırı Alımda | | Al |
| VESTL | 29,54 | 90 | 78 | 68 | 115 | | Aşırı Alımda | | Al |
| YKBNK | 5,19 | 114 | 93 | 91 | 129 | Aşırı Alımda | Aşırı Alımda | Aşırı Alımda | Al |

6 YASAL UYARI

Burada yer alan yatırım bilgi, yorum ve tavsiyeleri yatırım danışmanlığı kapsamında değildir. Yatırım danışmanlığı hizmeti; aracı kurumlar, portföy yönetim şirketleri, yatırım ve kalkınma bankaları ile müşteri arasında imzalanacak yatırım danışmanlığı sözleşmesi çerçevesinde ve yetkili kuruluşlar tarafından kişilerin risk ve getiri tercihleri dikkate alınarak kişiye özel sunulmaktadır. Burada yer alan yorum ve tavsiyeler ise genel niteliktedir.

Burada yer alan yorum ve tavsiyeler, mali durumunuz ile risk ve getiri tercihlerinize uygun olmayabilir. Bu nedenle, sadece burada yer alan bilgilere dayanılarak yatırım kararı verilmesi beklentilerinize uygun sonuçlar doğurmayabilir.

Gerek bu yayındaki, gerekse bu yayında kullanılan kaynaklardaki hata ve eksikliklerden ve bu yayındaki bilgilerin kullanılması sonucunda yatırımcıların ve/veya ilgili kişilerin uğrayabilecekleri doğrudan ve/veya dolaylı zararlardan, kâr yoksunluğundan, manevi zararlardan ve her ne şekilde ve surette olursa olsun üçüncü kişilerin uğrayabileceği her türlü zararlardan dolayı Işık Menkul Değerler A.Ş. sorumlu tutulamaz.

Işık Yatırım Araştırma Ekibi

Volkan Dükkancık

Araştırma Direktörü

Yusuf Kavak

Araştırma Müdürü

İlayda Özdemir İşlek

Araştırma Uzman Yardımcısı