

Borsa İstanbul	İşl. Hac.(Milyar TL)	Son	Gün %	Hafta %	Ay %
BİST 100	31.5	2,543	-0.03%	1.27%	2.13%
BİST 30	22.3	2,698	-0.29%	0.57%	-0.34%
BİST Sanayi	15.2	4,306	0.65%	1.36%	0.85%
BİST Banka	5.8	2,133	-2.30%	1.66%	5.72%
Bist Tüm	42.4	2,841	0.04%	1.50%	3.36%

Borsa İstanbul	Piy.Değ.(Milyar TL)	Son	S1 Haf.	S1 Ay	S3 Ay
Yabancı Payı	393.8	33.11%	33.22%	33.59%	36.67%

Döviz Kurları	Düşük	Yüksek	Son	Gün %	Hafta %	Ay %
USDTRY	17.8379	17.9483	17.9159	0.16%	1.14%	7.44%
EURTRY	18.1053	18.3509	18.2660	0.14%	0.79%	4.12%
GBPTRY	21.6730	21.9267	21.8922	0.51%	2.81%	7.68%
EURUSD	1.0114	1.0236	1.0198	-0.03%	-0.31%	-3.07%
GBPUSD	1.2104	1.2193	1.2172	0.12%	1.41%	-0.08%

Döviz Sepetleri	Son	Gün %	Hafta %	Ay %
Sepet Kur	18.0318	0.01%	1.36%	5.10%
Dolar Endeksi (DXY)	106.1620	-0.19%	-0.47%	1.64%

VİOP Sözleşme	Vadesi	VKGS	Son	Gün %	Hafta %	Ay %
F_XU0300822	31 Ağu	34	2,783.75	-0.38%	0.65%	-4.18%
F_XAUUSD0822	31 Ağu	34	1,758.70	2.05%	2.10%	-4.26%
F_USDTRY0722	29 Tem	1	17.91	-0.05%	0.61%	5.20%
F_EURTRY0722	29 Tem	1	18.19	0.21%	-0.08%	1.03%

Tahvil Faizleri	Düşük	Yüksek	Son	Önc. Gün	Önc. Haf	Önc. Ay
TL Referans Faiz	14.91	14.91	14.91	14.95	15.03	14.03
Türkiye 1 yıllık	23.28	23.42	23.40	23.47	23.57	24.05
Türkiye 2 yıllık	21.10	22.16	21.10	21.59	21.43	23.83
Türkiye 5 yıllık	16.60	17.13	17.13	19.01	16.76	17.37
Türkiye 10 yıllık	17.29	17.53	17.40	16.38	16.94	17.39
ABD 10 yıllık	2.66	2.83	2.68	2.77	2.95	3.02
Almanya 10 yıllık	0.80	1.01	0.83	0.94	1.22	1.35

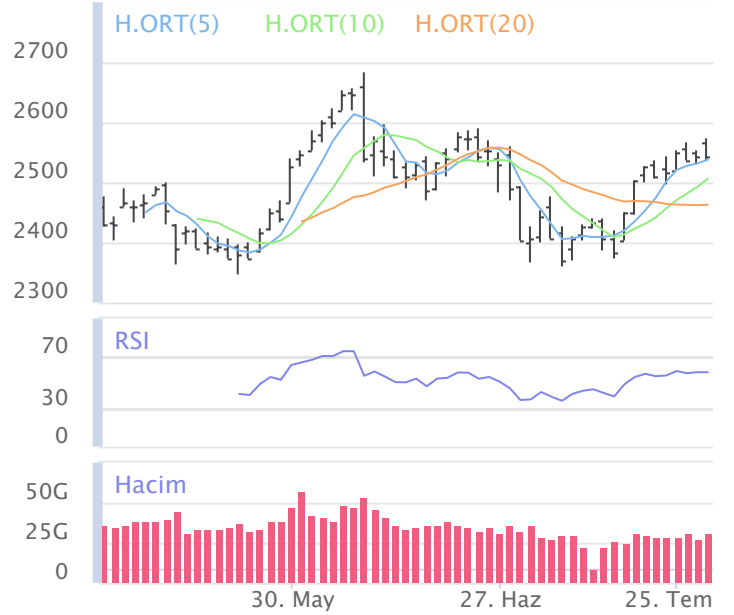
Emtia	Düşük	Yüksek	Son	Gün %	Hafta %	Ay %
Altın Ons	1,734.26	1,757.11	1,756.02	1.26%	2.19%	-3.49%
Gram Altın	1,005.22	1,015.54	1,012.29	1.15%	1.74%	2.81%
Gümüş Ons	19.06	20.02	20.01	4.79%	6.12%	-4.05%
Gram Gümüş	10.95	11.54	11.54	5.03%	7.37%	3.20%
Brent	100.79	103.98	102.26	-0.11%	2.03%	-10.06%
WTI	95.37	99.04	96.57	-0.98%	0.48%	-12.82%

Dünya Endeksleri	Son	Gün %	Hafta %	Ay %
S&P 500	4,072	1.21%	1.84%	6.56%
DOW 30	32,530	1.03%	1.54%	5.11%
NASDAQ	12,163	1.08%	0.85%	8.77%
CAC40	6,339	1.30%	2.23%	4.16%
DAX	13,282	0.88%	0.27%	0.38%
FTSE	7,345	-0.04%	1.03%	0.30%
NIKKEI 225	27,815	0.36%	0.04%	2.83%

En Çok Yükselen Hisseler XU100				En Çok Düşen Hisseler XU100			
	Gün %	Kapanış	Hacim		Gün %	Kapanış	Hacim
PSGYO	9.76%	3.15	263.4	OYAKC	-4.00%	12.25	224.1
KARSN	6.79%	7.23	951.7	AYDEM	-3.64%	9.80	49.6
ISGYO	5.73%	19.38	271.4	AKBNK	-3.62%	8.51	1,378.9
CIMSA	4.73%	38.96	228.8	YKBNK	-3.53%	4.64	1,505.9
OTKAR	3.95%	478.90	116.8	DEVA	-3.29%	34.06	133.1
GLYHO	3.64%	3.13	119.3	VAKBN	-2.75%	3.89	224.0
MAVI	3.14%	60.85	138.1	GARAN	-2.46%	14.69	748.0
AKSEN	2.95%	30.06	269.4	EKGYO	-2.17%	3.15	1,373.0
KOZAA	2.80%	27.90	344.9	ZOREN	-1.85%	2.12	88.9
DOAS	2.64%	83.55	68.0	DOHOL	-1.81%	3.79	342.0

Para Girişi Gözlenenler XU100				Hacmi En Yüksek Hisseler			
	Hacim	Kap.	Hac. %		Hacim	Kap.	Gün %
SISE	1,960	21.24	75.11%	THYAO	3,419	49.70	0.00%
KARSN	952	7.23	493.37%	SISE	1,960	21.24	0.47%
SASA	930	41.76	133.84%	YKBNK	1,506	4.64	-3.53%
ODAS	708	3.72	39.77%	AKBNK	1,379	8.51	-3.62%
TAVHL	507	54.60	9.75%	EKGYO	1,373	3.15	-2.17%
KOZAL	494	161.90	25.30%	EREGL	977	27.18	-0.15%
KOZAA	345	27.90	10.17%	KARSN	952	7.23	6.79%
GUBRF	338	84.40	13.63%	SASA	930	41.76	2.40%
ISGYO	271	19.38	95.12%	TUPRS	919	257.30	-0.04%
AKSEN	269	30.06	32.47%	ISCTR	834	5.13	0.00%

BIST 100	USDTRY	10 Yıllık Faiz TR	XAUUSD
2,543	17.916	17.40	1,756.02
-0.03%	0.16%	0.04%	1.26%



XU100	Zarar Kes	Düşük	Yüksek	Aort	Son		
	2,479.32	2,537.20	2,574.38	2,543.33	2,543.33		
Performans				Dolar Bazında Performans			
Gün%	Haf%	Aylık%	Yb%	Gün%	Haf%	Aylık%	Yb%
-0.03	1.27	2.13	36.91	-0.24	-0.48	-4.86	-0.57

Destek 3	Destek 2	Destek 1	Kapanış	Direnç 1	Direnç 2	Direnç 3
2,491.71	2,514.46	2,528.89	2,543.33	2,566.07	2,588.82	2,603.25
İşlem Hacmi (mn TL)			Hareketli Ortalamalar (HO)			
Son	5 Günlük Ort.	5 HO	10 HO	20 HO	50 HO	
31,455	29,683	2,537.92	2,506.19	2,462.81	2,491.07	
5 gün ortalama hacmin %6 üzerinde			0.21%	1.48%	3.27%	2.10%

Teknik Göstergeler							
RSI		MOM		CCI		MACD	
58.10	AŞAĞI	106.75	YUKARI	76.62	AŞAĞI	15.20	YUKARI

BİST 100 endeksinde ilk önemli destek seviyesi 2,528.89 seviyesinde bulunuyor. Bu seviyenin olası aşağı yönlü ataklarda aşağı yönlü kırılması durumunda zarar kes seviyesini 2,479.32 olarak değerlendirmekteyiz. Yukarı yönlü hareketlerde ise öncelikli direnç 2,566.07 seviyesinden geçmektedir. Bu direncin yukarı yönlü kırılması durumunda 2,603.25 seviyesini öncelikli kısa vadeli teknik hedef olarak değerlendirmekteyiz.

BIST 100 endeksi haftanın 4. işlem gününü %0.03 değer kaybıyla 2,543.33 seviyesinden tamamlamıştır. Endeks gün içinde en düşük 2,537.20 en yüksek 2,574.38 seviyesini gördü. Toplam işlem hacmi 42.4 milyar TL olarak gerçekleşti. Sektör endekslerinden en çok değer kazanan %1.89 ile BIST METAL EŞYA, MAKİNA endeksi olurken, en çok değer kaybeden ise -%2.30 ile BIST BANKA endeksi olarak gerçekleşti. İşlem hacmi en yüksek 13.4 milyar TL ile BIST SİNAİ oldu.

*BİST 100 endeksi içerisinde yer alan 45 hissenin fiyatı artarken 51 hissenin fiyatı azaldı. 4 hissenin fiyatında değişim olmadı.

ABD borsalarının dünü pozitif tamamladıkları gözlemlendi. Kapanışta S&P 500 %1.21, Dow Jones %1.03, Nasdaq %1.08 değer kazandı.

Avrupada Almanya DAX endeksi 0.88 yükselirken İngiltere FTSE endeksi günü 0.04 düşüşle tamamladı.

Türkiye'nin 10 yıllık tahvil faizi bir önceki güne göre 102.1 baz puan yükselerek günü 17.40 seviyesinden tamamlamıştır.

ABD 10 yıllık tahvil faizinde bir önceki güne göre 8.5 baz puan düşerek günü 2.68 seviyesinden tamamlamıştır.

F_XU0300822	Zarar Kes	Düşük	Yüksek	Aort	Son		
	2,689.47	2,771.75	2,833.00	2,802.00	2,791.00		
Performans			Açık Pozisyon				
Gün%	Haf%	Sayısı	Değişimi				
-0.38%	0.65%	406,445.0	20,978.0				
Destek 3	Destek 2	Destek 1	Kapanış	Direnç 1	Direnç 2	Direnç 3	
2,702.92	2,737.33	2,764.17	2,791.00	2,825.42	2,859.83	2,886.67	
İşlem Miktarı (Adet)			Hareketli Ortalamalar (HO)				
Son	5 Günlük Ort.	5 HO	10 HO	20 HO	50 HO		
251,865.00	219,575.25	2,796.25	2,760.35	2,754.23	2,915.28		
5 gün ortalama miktarın 15% üzerinde		-0.19%	1.11%	1.34%	-4.26%		
Teknik Göstergeler							
RSI	MOM	CCI	MACD				
47.42	AŞAĞI	107.48	YUKARI	60.64	AŞAĞI	-34.69	YUKARI

BİST30 endeks vadeli işlem sözleşmesinde ilk destek 2,764.17 seviyesinde bulunuyor. Bu seviyenin aşağı yönlü kırılması durumunda zarar kes seviyesi 2,689.47 olarak değerlendirilebilir. Yukarı yönlü hareketlerde direnç 2,825.42 seviyesinden geçmektedir. Direnç seviyesinin yukarı yönlü kırılması durumunda 2,886.67 seviyesi öncelikli kısa vadeli teknik hedef olacaktır. Sözleşmede toplam açık pozisyon sayısı 406445 adet olup açık pozisyonda önceki işlem gününe göre 20978 adetlik artış dikkat çekmektedir.



XUSIN	Zarar Kes	Düşük	Yüksek	Aort	Son		
	4,220.02	4,293.66	4,339.11	4,305.75	4,305.75		
Performans			Endekse Göre Performans				
Gün%	Haf%	Aylık%	Yb%	Gün%	Haf%	Aylık%	Yb%
0.65	1.36	0.85	26.48	0.68	0.08	-1.25	-7.62
Destek 3	Destek 2	Destek 1	Kapanış	Direnç 1	Direnç 2	Direnç 3	
4,241.12	4,267.39	4,286.57	4,305.75	4,332.02	4,358.29	4,377.47	
İşlem Hacmi (mn TL)			Hareketli Ortalamalar (HO)				
Son	5 Günlük Ort.	5 HO	10 HO	20 HO	50 HO		
15,226	13,883	4,287.77	4,237.21	4,179.41	4,289.31		
5 gün ortalama hacmin %10 üzerinde		0.42%	1.62%	3.02%	0.38%		
Teknik Göstergeler							
RSI	MOM	CCI	MACD				
55.78	YUKARI	106.84	YUKARI	83.09	YUKARI	3.26	YUKARI

BİST sanayi endeksinde birinci destek seviyesi 4,286.57 seviyesinden geçmekte olup bu seviyenin aşağı yönlü kırılması durumunda zarar kes seviyesi olarak 4,220.02 seviyesi kullanılabilir. Yukarı yönlü ataklarda ise direnç 4,332.02 seviyelerinden geçmektedir. Bu direnç seviyesinin yukarı yönlü kırılması durumunda ise 4,377.47 seviyesi öncelikli kısa vadeli teknik hedef konumunda değerlendirilebilir.



XBANK	Zarar Kes	Düşük	Yüksek	Aort	Son		
	2,021.69	2,129.32	2,204.41	2,133.22	2,133.22		
Performans			Endekse Göre Performans				
Gün%	Haf%	Aylık%	Yb%	Gün%	Haf%	Aylık%	Yb%
-2.30	1.66	5.72	33.68	-2.27	0.38	3.51	-2.36
Destek 3	Destek 2	Destek 1	Kapanış	Direnç 1	Direnç 2	Direnç 3	
2,031.80	2,080.56	2,106.89	2,133.22	2,181.98	2,230.74	2,257.07	
İşlem Hacmi (mn TL)			Hareketli Ortalamalar (HO)				
Son	5 Günlük Ort.	5 HO	10 HO	20 HO	50 HO		
5,796	5,400	2,161.57	2,103.07	2,024.23	2,066.44		
5 gün ortalama hacmin %7 üzerinde		-1.31%	1.43%	5.38%	3.23%		
Teknik Göstergeler							
RSI	MOM	CCI	MACD				
56.54	AŞAĞI	110.32	AŞAĞI	57.09	AŞAĞI	28.53	YUKARI

BİST banka endeksinde ilk etapta olası geri çekilmelerde birinci destek seviyesi konumunda olan 2,106.89 seviyesinin alım yönünde izlenebileceği düşüncesindeyiz. Zarar kes seviyesini ise 2,021.69 seviyesi olarak belirlemekteyiz. Alım pozisyonlarında bu seviyenin altına dikkat edilmeli. Olası yukarı yönlü ataklarda ise ilk etapta 2,181.98 birinci direnç seviyesinin aşılması durumunda teknik olarak kısa vadede yukarı hareket hız kazanabilir. Olası böyle bir durumda 2,257.07 seviyesi öncelikli kısa vadeli teknik hedef konumunda olacaktır.



Şirketlerden Haberler

FROTO	28/07/2022 21:25 Ford Otomotiv Sanayi A.Ş. Ara Dönem Faaliyet Raporu - 30.06.2022 Haberin Devamı
AGHOL	28/07/2022 20:02 AG Anadolu Grubu Holding A.Ş. Genel Kurul Toplantısında alınan bazı kararlara ilişkin dava açılması Haberin Devamı
TSGYO	28/07/2022 19:55 TSKB Gayrimenkul Yatırım Ortaklığı A.Ş. TSGYO FR 202206 Haberin Devamı
ANHYT	28/07/2022 18:48 Anadolu Hayat Emeklilik A.Ş. Konsolide Sorumluluk Beyanı (Finansal Tablolar, Dipnotlar ve Faaliyet Raporu) Haberin Devamı
ANHYT	28/07/2022 18:48 Anadolu Hayat Emeklilik A.Ş. Konsolide Olmayan Sorumluluk Beyanı (Finansal Tablolar, Dipnotlar ve Faaliyet Raporu) Haberin Devamı
ANHYT	28/07/2022 18:48 Anadolu Hayat Emeklilik A.Ş. 30.06.2022 Ara Dönem Konsolide Faaliyet Raporu Haberin Devamı
ANHYT	28/07/2022 18:47 Anadolu Hayat Emeklilik A.Ş. 30.06.2022 Ara Dönem Konsolide Olmayan Faaliyet Raporu Haberin Devamı
SAHOL	28/07/2022 18:40 Hacı Ömer Sabancı Holding A.Ş. Günlük Pay Geri Alım İşlemleri Haberin Devamı
KZBGY	28/07/2022 18:30 Kızılbük Gayrimenkul Yatırım Ortaklığı A.Ş.,Naturelgaz Sanayi ve Ticaret A.Ş. Pay Piyasasında Volatilite Bazlı Tedbir Sistemi Haberin Devamı
VERUS	28/07/2022 18:30 Verusa Holding A.Ş. Pay Geri Alım İşlemleri Hk. Haberin Devamı
MPARK	28/07/2022 18:28 MLP Sağlık Hizmetleri A.Ş. 28.07.2022 Tarihli Pay Geri Alım İşlemleri Haberin Devamı
RYGYO	28/07/2022 18:14 Reysaş Gayrimenkul Yatırım Ortaklığı Anonim Şirketi Reysaş GYO Haziran 2022 Faaliyet Raporu Haberin Devamı
OTKAR	28/07/2022 18:12 Otokar Otomotiv Ve Savunma Sanayi Anonim Şirketi Bükrüş Belediyesi Elektrikli Otobüs İhalesi'ne teklif verilmesi Haberin Devamı
TMSN	28/07/2022 16:38 Tümosan Motor ve Traktör Sanayi A.Ş. 2021 Yılı Olağan Genel Kurul Toplantı Daveti Hk. Haberin Devamı
MPARK	27/07/2022 22:17 MLP Sağlık Hizmetleri A.Ş. 27.07.2022 Tarihli Pay Geri Alım İşlemleri Haberin Devamı
KRVGD	27/07/2022 21:39 Kervan Gıda Sanayi Ve Ticaret A.Ş. 27.07.2022 TARIHLI PAY GERİ ALIM İŞLEMLERİ HAKKINDA Haberin Devamı
TAVHL	27/07/2022 19:15 TAV Havalimanları Holding A.Ş. TAVHL Faaliyet Raporu Haberin Devamı
INVEO	27/07/2022 19:09 Inveo Yatırım Holding Anonim Şirketi Inveo Yatırım Holding A.Ş. Faaliyet Raporu 30 Haziran 2022 Haberin Devamı
ARCLK	27/07/2022 19:03 Arçelik A.Ş. 27.07.2022 Tarihli Pay Geri Alım İşlemleri Haberin Devamı
SISE	27/07/2022 18:41 Türkiye Şişe ve Cam Fabrikaları Anonim Şirketi 27 Temmuz 2022 Tarihli Pay Geri Alım İşlemleri Haberin Devamı
GEDİK	27/07/2022 18:15 Gedik Yatırım Menkul Değerler A.Ş. 27.07.2022 tarihli pay geri alım işlemleri Haberin Devamı
CONSE	27/07/2022 16:06 Consus Enerji İşletmeciliği Ve Hizmetleri A.Ş. 2021 Yılı Olağan Genel Kurul Toplantısı Sonucu Hakkında Haberin Devamı
KLRHO	27/07/2022 15:43 Kiler Holding A.Ş. Kiler Holding Esas Sözleşme Haberin Devamı
GESAN	27/07/2022 15:05 Girişim Elektrik Sanayi Taahhüt Ve Ticaret A.Ş. İhale Sonucu Bildirimi Haberin Devamı
PSGYO	26/07/2022 22:42 Pasifik Gayrimenkul Yatırım Ortaklığı A.Ş. 2022 Yılı 6 Aylık Faaliyet Raporu Haberin Devamı

BİST-50 HİSSELERİ TEKNİK DEĞERLENDİRME

Kod	RSI			MOMENTUM			CCI			5HO	10HO	20HO	MACD	
	Değer	Sinyal	Bölge	Değer	Sinyal	Bölge	Değer	Sinyal	Bölge	Sinyal	Sinyal	Sinyal	Değer	Sinyal
XU030	51.77	-	-	106.77	-	-	61.34	-	-	-	-	-	-4.94	-
XU050	55.19	-	-	107.03	-	-	71.77	-	-	-	-	-	5.44	-
XU100	58.10	-	-	106.75	-	-	76.62	-	-	-	-	-	15.20	-
XBANK	56.54	-	-	110.32	-	AŞIRI ALIM	57.09	SATIŞ	-	SATIŞ	-	-	28.53	-
XUSIN	55.78	-	-	106.84	-	-	83.09	-	-	-	-	-	3.26	-
AEFES	79.84	-	AŞIRI ALIM	115.96	-	AŞIRI ALIM	136.19	-	AŞIRI ALIM	-	-	-	1.83	-
AKBNK	51.19	-	-	107.59	-	-	25.75	-	-	SATIŞ	SATIŞ	-	0.07	-
AKSA	51.38	ALIŞ	-	99.32	-	-	-5.82	-	-	ALIŞ	ALIŞ	ALIŞ	0.13	-
AKSEN	72.38	-	AŞIRI ALIM	108.57	-	-	137.83	-	AŞIRI ALIM	-	-	-	1.61	-
ALARK	71.41	-	AŞIRI ALIM	115.84	-	AŞIRI ALIM	110.62	-	AŞIRI ALIM	-	-	-	1.47	-
ARCLK	30.21	ALIŞ	-	97.26	-	-	-121.46	-	AŞIRI SATIM	-	-	-	-2.59	-
ASELS	43.34	-	-	102.22	-	-	-23.33	-	-	SATIŞ	SATIŞ	-	-0.30	-
BIMAS	66.60	-	-	110.12	-	AŞIRI ALIM	173.69	-	AŞIRI ALIM	-	-	-	1.56	-
DOHOL	54.20	-	-	111.14	-	AŞIRI ALIM	67.20	SATIŞ	-	SATIŞ	-	-	0.02	-
EGEEN	47.29	-	-	93.80	-	-	-125.59	-	AŞIRI SATIM	-	-	-	17.78	-
EKGYO	68.90	SATIŞ	-	106.78	-	-	75.51	SATIŞ	-	SATIŞ	-	-	0.13	-
ENJSA	67.68	SATIŞ	-	114.37	-	AŞIRI ALIM	148.93	-	AŞIRI ALIM	-	-	-	0.16	-
ENKAI	53.70	-	-	102.40	ALIŞ	-	-14.32	-	-	SATIŞ	SATIŞ	-	0.50	-
EREGL	43.11	-	-	104.70	-	-	-3.09	-	-	-	-	-	-0.52	-
FROTO	55.76	-	-	110.47	-	AŞIRI ALIM	131.71	-	AŞIRI ALIM	-	-	-	-2.18	-
GARAN	49.13	SATIŞ	-	104.04	-	-	-4.20	-	-	-	SATIŞ	SATIŞ	0.11	-
GUBRF	71.73	-	AŞIRI ALIM	111.94	-	AŞIRI ALIM	159.29	-	AŞIRI ALIM	-	-	-	2.29	-
HALKB	40.98	-	-	101.47	-	-	3.80	-	-	-	SATIŞ	-	-0.11	-
HEKTS	55.95	-	-	112.67	-	AŞIRI ALIM	43.48	-	-	ALIŞ	-	-	0.54	-
IPEKE	46.85	-	-	105.17	-	-	79.50	-	-	-	-	-	-0.34	-
ISCTR	66.66	-	-	114.51	-	AŞIRI ALIM	85.87	SATIŞ	-	-	-	-	0.13	-
ISDMR	40.39	-	-	102.92	-	-	-45.88	-	-	-	-	-	-0.51	-
ISGYO	82.88	-	AŞIRI ALIM	122.89	-	AŞIRI ALIM	185.33	-	AŞIRI ALIM	-	-	-	1.20	-
KCHOL	42.01	-	-	105.49	-	-	31.04	-	-	SATIŞ	SATIŞ	-	-0.77	-
KORDS	38.66	-	-	95.66	-	-	-144.46	-	AŞIRI SATIM	-	-	-	-0.87	-
KOZAA	54.57	-	-	112.41	-	AŞIRI ALIM	156.74	-	AŞIRI ALIM	-	-	-	-0.34	-
KOZAL	47.42	-	-	103.72	ALIŞ	-	23.09	-	-	ALIŞ	ALIŞ	-	-2.42	-
KRDMD	33.66	-	-	102.05	-	-	-79.43	-	-	-	-	-	-0.53	-
MGROS	71.75	-	AŞIRI ALIM	113.64	-	AŞIRI ALIM	123.47	-	AŞIRI ALIM	-	-	-	1.81	-
ODAS	70.01	-	AŞIRI ALIM	114.11	-	AŞIRI ALIM	68.31	-	-	-	-	-	0.23	-
OTKAR	64.18	-	-	111.42	-	AŞIRI ALIM	85.95	-	-	ALIŞ	-	-	12.82	-
OYAKC	44.72	SATIŞ	-	94.67	-	-	-201.66	-	AŞIRI SATIM	-	-	-	0.10	-
PETKM	45.68	-	-	108.02	-	-	33.95	-	-	-	SATIŞ	-	-0.13	-
PGSUS	44.77	-	-	94.73	-	-	-97.73	-	-	-	-	-	0.56	-
SAHOL	51.65	-	-	107.90	-	-	53.24	-	-	SATIŞ	-	-	0.01	-
SASA	52.39	ALIŞ	-	105.30	-	-	58.31	-	-	ALIŞ	ALIŞ	ALIŞ	0.14	-
SISE	51.53	-	-	104.42	-	-	43.61	-	-	-	-	ALIŞ	0.00	-
SOKM	63.65	-	-	113.77	-	AŞIRI ALIM	110.09	-	AŞIRI ALIM	-	-	-	0.17	-
TAVHL	60.08	-	-	112.86	-	AŞIRI ALIM	102.21	-	AŞIRI ALIM	-	-	-	1.02	-
TECELL	43.63	-	-	102.40	-	-	-69.92	-	-	-	-	-	-0.12	-
THYAO	53.15	-	-	103.67	-	-	-3.21	-	-	-	-	-	0.63	-
TKFEN	68.25	-	-	114.86	-	AŞIRI ALIM	86.23	SATIŞ	-	-	-	-	1.12	-
TOASO	65.09	-	-	116.17	-	AŞIRI ALIM	181.21	-	AŞIRI ALIM	-	-	-	0.25	-
TSKB	74.89	-	AŞIRI ALIM	124.88	-	AŞIRI ALIM	130.62	-	AŞIRI ALIM	-	-	-	0.11	-
TTKOM	47.15	-	-	104.58	-	-	22.96	-	-	-	SATIŞ	SATIŞ	-0.06	-
TTRAK	61.55	-	-	107.77	-	-	132.59	-	AŞIRI ALIM	-	-	-	0.22	-
TUPRS	52.46	-	-	112.95	-	AŞIRI ALIM	100.00	-	-	-	-	-	-1.70	-
VAKBN	53.06	-	-	111.46	-	AŞIRI ALIM	60.71	SATIŞ	-	SATIŞ	-	-	0.00	-
VESTL	45.40	-	-	104.06	-	-	26.28	-	-	-	-	-	-0.27	-
YKBNK	53.02	-	-	111.00	-	AŞIRI ALIM	47.04	SATIŞ	-	SATIŞ	-	-	0.04	-

BİST-100 HİSSELERİ HAREKETLİ ORTALAMA ve DESTEK DİRENÇ TABLOSU

Kod	Kapanış	Hareketli Ortalama				Değişim			Destek ve Direnç Seviyeleri						
		5 HO	10 HO	20 HO	50 HO	Günlük	Haftalık	Aylık	Destek 3	Destek 2	Destek 1	Pivot	Direnç 1	Direnç 2	Direnç 3
XU030	2,698.00	2,702.77	2,670.64	2,642.94	2,720.23	-0.29%	0.57%	-0.34%	2,633.04	2,662.82	2,680.41	2,710.19	2,727.78	2,757.56	2,775.15
XU050	2,238.45	2,236.96	2,208.24	2,176.32	2,220.20	-0.17%	1.10%	0.87%	2,189.24	2,211.24	2,224.85	2,246.85	2,260.46	2,282.46	2,296.07
XU100	2,543.33	2,537.92	2,506.19	2,462.81	2,491.07	-0.03%	1.27%	2.13%	2,491.71	2,514.46	2,528.89	2,551.64	2,566.07	2,588.82	2,603.25
XBANK	2,133.22	2,161.57	2,103.07	2,024.23	2,066.44	-2.30%	1.66%	5.72%	2,031.80	2,080.56	2,106.89	2,155.65	2,181.98	2,230.74	2,257.07
XUSIN	4,305.75	4,287.77	4,237.21	4,179.41	4,289.31	0.65%	1.36%	0.85%	4,241.12	4,267.39	4,286.57	4,312.84	4,332.02	4,358.29	4,377.47
AEFES	35.32	34.15	33.00	30.55	28.85	1.03%	9.62%	29.09%	33.88	34.36	34.84	35.32	35.80	36.28	36.76
AGHOL	63.30	60.67	59.12	54.67	45.53	1.04%	8.02%	26.60%	59.47	61.03	62.17	63.73	64.87	66.43	67.57
AKBNK	8.51	8.73	8.55	8.29	8.41	-3.62%	-0.82%	2.41%	7.97	8.22	8.37	8.62	8.77	9.02	9.17
AKFGY	2.48	2.45	2.35	2.27	2.37	-0.40%	9.25%	14.81%	2.37	2.42	2.45	2.50	2.53	2.58	2.61
AKSA	58.05	57.50	58.21	57.55	57.15	2.29%	0.52%	1.84%	55.72	56.38	57.22	57.88	58.72	59.38	60.22
AKSEN	30.06	28.90	28.38	26.59	23.88	2.95%	7.74%	19.48%	28.21	28.77	29.41	29.97	30.61	31.17	31.81
ALARK	38.18	37.40	35.79	34.06	32.39	-0.68%	6.65%	10.35%	36.51	37.23	37.71	38.43	38.91	39.63	40.11
ALBRK	1.34	1.35	1.31	1.27	1.29	-0.74%	3.88%	5.51%	1.28	1.31	1.32	1.35	1.36	1.39	1.40
ALGYO	36.06	36.17	34.66	33.23	32.76	-1.53%	7.13%	10.28%	34.38	35.10	35.58	36.30	36.78	37.50	37.98
ARKIM	21.48	21.81	21.72	21.30	21.86	-0.28%	-2.36%	-2.36%	20.61	20.99	21.23	21.61	21.85	22.23	22.47
ARCLK	63.80	65.53	65.77	68.72	73.44	0.08%	-3.11%	-17.84%	60.83	62.07	62.93	64.17	65.03	66.27	67.13
ARDYZ	5.49	5.51	5.41	5.33	5.50	0.37%	2.04%	5.78%	5.33	5.38	5.44	5.49	5.55	5.60	5.66
ASELS	22.10	22.31	22.19	22.29	23.10	-1.07%	-0.99%	-4.74%	21.33	21.69	21.89	22.25	22.45	22.81	23.01
AYDEM	9.80	10.03	9.92	9.56	9.08	-3.64%	0.20%	7.81%	9.11	9.45	9.62	9.96	10.13	10.47	10.64
BAGFS	18.02	17.61	17.18	16.03	16.78	0.39%	3.86%	15.14%	17.03	17.52	17.77	18.26	18.51	19.00	19.25
BASGZ	15.88	15.52	15.31	14.54	14.18	2.58%	2.32%	8.18%	14.84	15.17	15.53	15.86	16.22	16.55	16.91
BERA	13.92	13.93	14.09	14.47	12.77	1.02%	-2.25%	-15.92%	13.37	13.57	13.74	13.94	14.11	14.31	14.48
BIMAS	90.30	87.98	86.15	84.60	83.15	-0.06%	6.93%	7.44%	86.95	88.10	89.20	90.35	91.45	92.60	93.70
BRYAT	399.10	402.16	400.02	393.06	385.90	-1.11%	-1.80%	-4.75%	387.50	393.30	396.20	402.00	404.90	410.70	413.60
BUCLM	2.53	2.57	2.48	2.42	2.42	-1.17%	4.12%	4.12%	2.41	2.46	2.50	2.55	2.59	2.64	2.68
CCOLA	145.00	143.90	143.73	139.43	134.51	1.47%	1.40%	8.78%	138.90	141.00	143.00	145.10	147.10	149.20	151.20
CEMTS	29.62	29.98	28.74	26.74	27.28	-0.34%	3.71%	10.69%	28.19	28.81	29.21	29.83	30.23	30.85	31.25
CIMSA	38.96	37.40	36.54	34.84	34.52	4.73%	4.28%	16.16%	36.17	36.73	37.85	38.41	39.53	40.09	41.21
DEVA	34.06	33.83	33.67	31.97	32.53	-3.29%	2.10%	9.87%	31.07	32.57	33.31	34.81	35.55	37.05	37.79
DOAS	83.55	82.02	84.32	80.31	75.10	2.64%	-0.42%	6.50%	79.53	80.52	82.03	83.02	84.53	85.52	87.03
DOHOL	3.79	3.83	3.71	3.61	3.76	-1.81%	3.84%	0.80%	3.56	3.66	3.72	3.82	3.88	3.98	4.04
ECILC	14.40	14.18	14.00	12.40	10.70	1.62%	0.98%	44.00%	13.35	13.70	14.05	14.40	14.75	15.10	15.45
EGEEN	2,121.10	2,148.42	2,178.09	2,220.15	2,017.15	-0.98%	-2.88%	-15.17%	2,063.73	2,092.37	2,106.73	2,135.37	2,149.73	2,178.37	2,192.73
EKGYO	3.15	3.18	3.09	2.92	2.76	-2.17%	4.30%	20.23%	2.91	3.02	3.08	3.19	3.25	3.36	3.42
ENJSA	14.96	14.48	13.91	13.65	14.02	-1.58%	11.81%	6.17%	13.98	14.37	14.66	15.05	15.34	15.73	16.02
ENKAI	18.76	18.91	19.12	18.49	17.16	-1.78%	-2.65%	3.08%	17.91	18.29	18.53	18.91	19.15	19.53	19.77
ERBOS	115.60	116.78	114.58	108.23	109.60	-0.17%	2.39%	9.16%	111.07	113.13	114.37	116.43	117.67	119.73	120.97
EREGL	27.18	27.71	27.56	27.07	29.79	-0.15%	-2.23%	-1.38%	26.19	26.65	26.91	27.37	27.63	28.09	28.35
FROTO	285.00	278.76	270.20	269.62	284.61	1.32%	7.22%	-1.04%	277.07	280.13	282.57	285.63	288.07	291.13	293.57
GARAN	14.69	15.12	14.99	14.47	14.83	-2.46%	-2.72%	1.31%	13.94	14.30	14.50	14.86	15.06	15.42	15.62
GENIL	21.24	21.27	21.13	20.30	19.15	0.57%	-2.39%	10.22%	20.23	20.53	20.89	21.19	21.55	21.85	22.21
GLYHO	3.13	3.06	3.15	3.36	3.43	3.64%	-2.49%	-16.53%	2.90	2.96	3.05	3.11	3.20	3.26	3.35
GOZDE	8.87	8.74	8.54	8.28	8.20	1.60%	2.31%	8.30%	8.65	8.70	8.79	8.84	8.93	8.98	9.07
GSDHO	4.02	4.06	3.94	3.82	4.16	-0.99%	0.00%	5.24%	3.84	3.92	3.97	4.05	4.10	4.18	4.23
GUBRF	84.40	81.58	78.97	75.40	74.85	2.06%	10.33%	19.04%	80.72	81.83	83.12	84.23	85.52	86.63	87.92
GWIND	9.99	9.74	9.36	8.75	7.87	-0.20%	11.62%	24.10%	9.48	9.66	9.82	10.00	10.16	10.34	10.50
HALKB	4.83	4.93	4.89	4.84	5.27	-1.63%	-0.82%	-7.29%	4.64	4.72	4.78	4.86	4.92	5.00	5.06
HEKTS	32.36	32.37	32.02	30.96	31.06	0.87%	-2.00%	4.93%	30.73	31.43	31.89	32.59	33.05	33.75	34.21
INDES	8.13	8.19	8.21	8.04	8.32	0.00%	-0.25%	0.87%	7.98	8.04	8.09	8.15	8.20	8.26	8.31
INVES	40.82	40.54	40.45	39.11	35.81	-1.07%	1.54%	11.65%	39.49	40.09	40.45	41.05	41.41	42.01	42.37

BİST-100 HİSSELERİ HAREKETLİ ORTALAMA ve DESTEK DİRENÇ TABLOSU

Kod	Kapanış	Hareketli Ortalama				Değişim			Destek ve Direnç Seviyeleri						
		5 HO	10 HO	20 HO	50 HO	Günlük	Haftalık	Aylık	Destek 3	Destek 2	Destek 1	Pivot	Direnç 1	Direnç 2	Direnç 3
İPEKE	17.48	17.41	17.19	17.32	18.68	0.34%	3.01%	-1.30%	16.73	17.01	17.25	17.53	17.77	18.05	18.29
İSCTR	5.13	5.11	4.94	4.69	4.71	0.00%	4.91%	12.75%	4.89	5.00	5.06	5.17	5.23	5.34	5.40
İSDMR	22.54	23.11	22.93	22.74	24.97	-0.88%	-2.34%	-3.26%	21.66	22.10	22.32	22.76	22.98	23.42	23.64
İSFIN	3.75	3.74	3.66	3.54	3.64	0.81%	0.54%	6.84%	3.59	3.66	3.70	3.77	3.81	3.88	3.92
İSGYO	19.38	17.99	17.08	15.86	14.61	5.73%	16.05%	49.31%	17.74	18.07	18.73	19.06	19.72	20.05	20.71
İSMEN	20.34	20.21	19.58	19.26	19.25	0.10%	6.83%	3.35%	19.69	19.95	20.15	20.41	20.61	20.87	21.07
JANTS	76.55	77.52	76.88	74.70	76.63	-0.58%	-1.10%	2.61%	73.87	75.18	75.87	77.18	77.87	79.18	79.87
KARSN	7.23	6.96	7.15	6.97	6.87	6.79%	-0.55%	-2.03%	6.48	6.65	6.94	7.11	7.40	7.57	7.86
KCHOL	35.72	36.04	35.38	35.93	38.24	-1.33%	1.08%	-10.43%	34.38	35.00	35.36	35.98	36.34	36.96	37.32
KONTR	151.00	150.90	152.21	152.32	153.58	0.20%	-1.05%	0.08%	145.00	147.80	149.40	152.20	153.80	156.60	158.20
KORDS	47.16	48.09	49.15	49.86	50.22	1.59%	-5.60%	-8.60%	45.13	45.91	46.53	47.31	47.93	48.71	49.33
KOZAA	27.90	27.12	26.35	26.51	28.46	2.80%	8.31%	3.18%	26.47	26.77	27.33	27.63	28.19	28.49	29.05
KOZAL	161.90	160.36	159.65	162.84	169.17	1.31%	2.21%	-3.41%	154.90	156.50	159.20	160.80	163.50	165.10	167.80
KRDMD	10.45	10.62	10.64	10.78	12.42	-0.19%	-2.43%	-11.44%	10.08	10.26	10.35	10.53	10.62	10.80	10.89
LOGO	45.18	44.70	43.89	41.71	41.19	0.31%	3.91%	13.52%	42.28	43.34	44.26	45.32	46.24	47.30	48.22
MAVI	60.85	58.11	56.66	54.37	47.93	3.14%	7.89%	18.27%	57.95	58.95	59.90	60.90	61.85	62.85	63.80
MGROS	55.00	54.10	52.14	50.65	47.56	0.27%	6.59%	10.44%	51.72	52.63	53.82	54.73	55.92	56.83	58.02
NTHOL	11.26	11.31	11.59	11.18	11.87	-0.35%	-4.17%	0.54%	10.65	10.92	11.09	11.36	11.53	11.80	11.97
NUGYO	4.66	4.62	4.69	4.77	4.82	0.87%	1.08%	2.87%	4.48	4.54	4.60	4.66	4.72	4.78	4.84
ODAS	3.72	3.71	3.60	3.24	2.97	0.81%	0.81%	21.97%	3.58	3.63	3.68	3.73	3.78	3.83	3.88
OTKAR	478.90	474.40	463.84	445.67	432.09	3.95%	-1.01%	8.84%	448.03	454.57	466.73	473.27	485.43	491.97	504.13
OYAKC	12.25	12.75	12.82	12.74	12.37	-4.00%	-3.01%	1.74%	11.34	11.77	12.01	12.44	12.68	13.11	13.35
PARSN	37.04	35.85	34.95	34.25	34.47	1.70%	5.65%	3.46%	35.93	36.23	36.63	36.93	37.33	37.63	38.03
PETKM	8.75	8.82	8.73	8.66	9.28	-0.57%	-1.57%	-4.27%	8.43	8.58	8.66	8.81	8.89	9.04	9.12
PGSUS	167.30	167.70	174.31	176.21	163.53	0.48%	-5.85%	-2.21%	159.93	162.97	165.13	168.17	170.33	173.37	175.53
PSGYO	3.15	2.79	2.77	2.65	2.93	9.76%	16.67%	27.86%	2.73	2.82	2.98	3.07	3.23	3.32	3.48
QUAGR	30.20	29.64	28.78	28.03	27.69	-0.98%	7.63%	6.26%	28.47	29.21	29.71	30.45	30.95	31.69	32.19
SAHOL	19.52	19.74	19.31	19.07	19.71	-1.41%	1.46%	-3.08%	18.95	19.23	19.38	19.66	19.81	20.09	20.24
SASA	41.76	41.42	41.44	41.17	40.27	2.40%	-0.57%	-1.32%	40.19	40.63	41.19	41.63	42.19	42.63	43.19
SELEC	16.97	16.87	16.64	15.94	14.95	-0.70%	1.86%	13.28%	16.29	16.60	16.79	17.10	17.29	17.60	17.79
SISE	21.24	21.12	21.01	21.12	21.13	0.47%	0.47%	-0.84%	20.59	20.89	21.07	21.37	21.55	21.85	22.03
SKBNK	1.61	1.52	1.36	1.21	1.20	-0.62%	21.97%	49.07%	1.48	1.54	1.57	1.63	1.66	1.72	1.75
SNGYO	6.57	6.63	6.60	6.39	5.65	1.39%	0.61%	10.65%	5.98	6.16	6.36	6.54	6.74	6.92	7.12
SOKM	13.63	13.43	12.99	12.47	13.04	-0.51%	5.91%	13.96%	12.98	13.21	13.42	13.65	13.86	14.09	14.30
TAVHL	54.60	53.38	52.68	51.71	49.48	2.15%	0.18%	3.51%	51.63	52.37	53.48	54.22	55.33	56.07	57.18
TCELL	16.74	17.08	17.09	16.80	17.52	-1.41%	-3.59%	-0.48%	16.18	16.45	16.60	16.87	17.02	17.29	17.44
THYAO	49.70	49.60	50.00	49.07	47.92	0.00%	-3.68%	3.46%	47.90	48.68	49.19	49.97	50.48	51.26	51.77
TKFEN	25.36	25.29	24.30	23.15	21.29	-0.63%	2.76%	15.27%	24.12	24.60	24.98	25.46	25.84	26.32	26.70
TKNSA	8.03	7.64	7.44	7.30	7.36	1.77%	10.61%	5.52%	7.46	7.63	7.83	8.00	8.20	8.37	8.57
TOASO	70.75	67.83	65.40	63.72	68.09	1.80%	11.07%	11.24%	68.23	69.12	69.93	70.82	71.63	72.52	73.33
TRGYO	7.69	7.78	7.75	7.88	8.14	-0.65%	0.52%	-8.01%	7.39	7.53	7.61	7.75	7.83	7.97	8.05
TRILC	9.82	10.03	9.99	9.44	9.04	-1.60%	-5.30%	8.15%	9.45	9.63	9.72	9.90	9.99	10.17	10.26
TSKB	2.61	2.50	2.35	2.18	2.16	-0.38%	13.48%	26.09%	2.49	2.53	2.57	2.61	2.65	2.69	2.73
TTKOM	8.90	9.03	8.91	8.85	9.15	-0.89%	-0.34%	-3.26%	8.65	8.77	8.84	8.96	9.03	9.15	9.22
TTRAK	233.00	228.62	225.33	221.42	229.04	2.42%	3.23%	2.64%	221.07	224.53	228.77	232.23	236.47	239.93	244.17
TUPRS	257.30	254.72	249.31	252.05	259.55	-0.04%	3.29%	-3.71%	248.80	252.90	255.10	259.20	261.40	265.50	267.70
TURSG	5.25	5.19	5.11	5.08	4.86	-1.13%	3.55%	7.80%	5.01	5.12	5.19	5.30	5.37	5.48	5.55
ULKER	14.72	14.71	14.71	14.65	15.16	-0.14%	0.55%	-0.94%	14.34	14.52	14.62	14.80	14.90	15.08	15.18
VAKBN	3.89	3.98	3.80	3.68	3.95	-2.75%	4.01%	1.83%	3.64	3.76	3.82	3.94	4.00	4.12	4.18
VESBE	8.27	8.47	8.61	8.76	9.08	0.00%	-6.24%	-12.35%	8.07	8.17	8.22	8.32	8.37	8.47	8.52
VESTL	24.12	24.28	24.10	23.98	25.07	-0.17%	-1.23%	-3.98%	23.47	23.71	23.91	24.15	24.35	24.59	24.79
YATAS	14.67	14.83	15.11	14.67	14.19	-0.20%	-5.48%	4.49%	14.21	14.43	14.55	14.77	14.89	15.11	15.23
YKBNK	4.64	4.74	4.60	4.44	4.57	-3.53%	1.09%	3.80%	4.36	4.50	4.57	4.71	4.78	4.92	4.99
ZOREN	2.12	2.12	2.05	1.97	2.02	-1.85%	1.92%	6.53%	2.01	2.06	2.09	2.14	2.17	2.22	2.25
ZRGYO	3.14	3.13	3.10	3.07	3.12	0.32%	1.95%	-0.32%	3.04	3.09	3.11	3.16	3.18	3.23	3.25

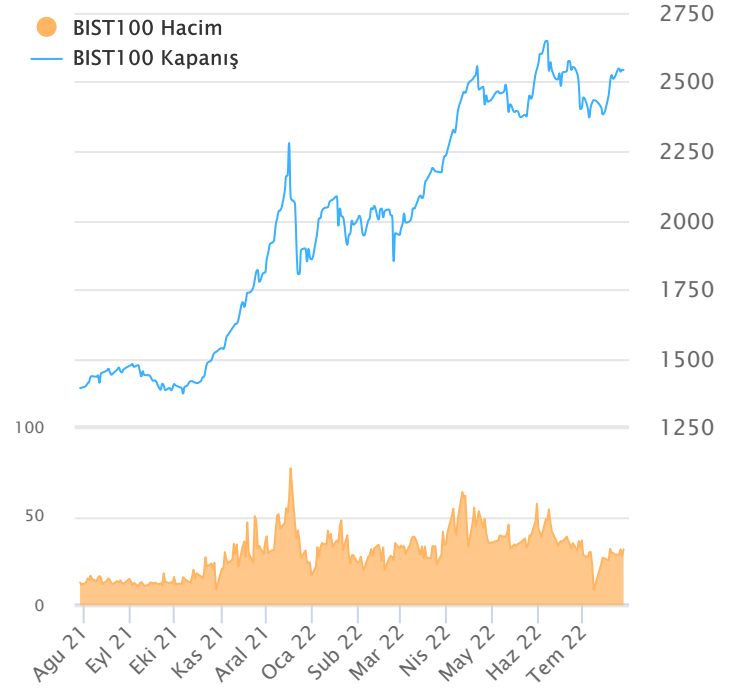
ŞİRKET TEMETTÜ ÖDEMELERİ

Kod	Brüt Temettü (Bin TL)	Temettü Dağıtım Oranı	Hisse Başına Brüt Tutar (TL)	Hisse Başına Net Tutar (TL)	Temettü Verimi(%)	Temettü Dağıtım Tarihi	Ödemeye Kalan Gün	Ödeme Tarihleri
TBORG	800,000	353.43%	2.48	2.23	10.12%	03.08.2022	6	03.08.2022
EUYO	700	27.10%	0.04	0.04	1.29%	09.08.2022	12	09.08.2022
LUKSK	3,500	30.66%	0.35	0.32	0.53%	09.08.2022	12	09.08.2022
ESEN	7,680	11.55%	0.12	0.11	0.35%	10.08.2022	13	10.08.2022
MAGEN	69,700	73.69%	0.17	0.15	1.30%	10.08.2022	13	10.08.2022
AKMGY	109,184	300.07%	2.93	2.93	6.13%	11.08.2022	14	Taksit : 04.04.2022 - 11.08.2022
MAVI	120,429	41.69%	1.21	1.09	1.99%	16.08.2022	19	16.08.2022
YATAS	100,000	115.30%	0.67	0.60	4.55%	16.08.2022	19	16.08.2022
KAPLM	6,647	17.73%	0.33	0.30	0.47%	18.08.2022	21	18.08.2022
ANGEN	305,556	186.99%	2.78	2.50	8.05%	23.08.2022	26	Taksit : 23.05.2022 - 23.08.2022
BRKSN	1,733	43.96%	0.11	0.10	1.28%	23.08.2022	26	23.08.2022
KSTUR	15,508	213.67%	3.65	3.29	1.77%	24.08.2022	27	24.08.2022
GSDHO	112,500	52.28%	0.25	0.23	6.22%	26.08.2022	29	26.08.2022
ADEL	15,002	-232.41%	0.64	0.57	2.34%	28.09.2022	62	28.09.2022
TEZOL	55,000	59.77%	0.50	0.45	2.63%	30.09.2022	64	Taksit : 29.04.2022 - 30.09.2022
PKART	16,273	144.70%	0.72	0.64	4.22%	17.10.2022	81	17.10.2022
OSMEN	6,000	21.29%	0.29	0.26	1.21%	26.10.2022	90	Taksit : 27.04.2022 - 27.07.2022 - 26.10.2022
SELGD	220	101.45%	0.01	0.01	0.19%	31.10.2022	95	31.10.2022
ASELS	460,000	27.13%	0.20	0.18	0.91%	16.11.2022	111	16.11.2022
KRDMA	210,793	85.42%	0.88	0.79	10.51%	28.11.2022	123	Taksit : 28.06.2022 - 28.11.2022
KRDMB	104,799	85.42%	0.88	0.79	10.49%	28.11.2022	123	Taksit : 28.11.2022 - 28.06.2022
KRDMD	684,409	85.42%	0.88	0.79	8.39%	28.11.2022	123	Taksit : 28.11.2022 - 28.06.2022
VKFYO	435	35.70%	0.01	0.01	0.28%	28.11.2022	123	28.11.2022
MTRYO	2,121	37.56%	0.05	0.05	3.12%	06.12.2022	131	06.12.2022
ATLAS	2,358	41.02%	0.04	0.04	3.14%	07.12.2022	132	07.12.2022
BIMAS	1,821,600	135.78%	3.00	2.70	3.32%	14.12.2022	139	Taksit : 14.12.2022 - 15.06.2022
LKMNH	14,000	52.40%	0.39	0.35	1.95%	28.12.2022	153	Taksit : 28.09.2022 - 28.12.2022

Yabancı Takas Oranı



BİST 100 Kapanış ve İşlem Hacmi(Milyar TL)



TEKNİK GÖSTERGELER AÇIKLAMA

RSI

RSI İlgili periyoddaki kapanış değerlerini periyodun bir önceki kapanış değerleriyle kıyaslayarak hesaplanan kısa ve orta vadeli trendin yönü hakkında öngörüde bulunmayı sağlayan bir göstergedir. İndikatör 0'la 100 arasında değer alır. RSI da genellikle 30 ve 70 referans değerleri kullanılmakla beraber 50 seviyesi de kullanılabilir. Genel kabul görmüş yaklaşım uygulamada, 30 referans değerinin altına inen RSI değerlerinin "aşırı satım", 70 değerinin üzerine çıkan RSI değerlerinin de "aşırı alım" işaret ettiği yönünde. RSI 'ın yorumlanışında kullanılan bir diğer yöntemse uyumsuzluklardır. Yükselen bir piyasada RSI daki yeni oluşan dip ve tepelerin bir önceki dip ve tepelerden daha yüksekte oluşması beklenirken, alçalan bir piyasada RSI daki dip ve tepelerin bir önceki dip ve tepelerden daha aşağıda oluşması beklenir. Bunun gerçekleşmediği durumlar uyumsuzluk olarak kabul edilebilir.

Momentum

Belirlenmiş olan bir süre içinde fiyatların değişim hızını ölçen bir göstergedir. Son günün kapanışının, x gün önceki kapanışı bölünmesinin 100 ile çarpımı olarak hesaplanan Momentum'da bu iki günün eşit olduğu durumlarda bulunacak olan 100 değeri referans değeri olarak kabul edilir. Kullanım açısından 110 seviyenin üzeri "aşırı alım", 90 seviyesinin altı ise "aşırı satım" olarak kabul edilebilir. Ayrıca Momentum'la 100 referans çizginin kesişme noktalarında Momentum'un referans değerini yukarı kesmesi "al" aşağı kesmesi ise "sat" sinyali olarak kabul edilebilir. Uyumsuzluklar: Fiyatlar yükselirken ve yeni zirveler yaparken, göstergenin yeni zirve yapamaması veya fiyatlar yeni dip yaparken, göstergenin yeni dip yapmaması. Bu durumu trend değişikliğinin erken sinyali olarak değerlendirmek gerekebilir.

MACD

Genelde 26 ve 12 günlük olarak kullanılan iki üssel hareketli ortalamaların farkı olan Macd, kısa vadeli üssel ortalamaların uzun vadeliye göre olan pozisyonlarını değerlendirerek trendin yönü hakkında bilgi vermeye çalışır. MACD orta vadeli indikatörlerden biridir. Macd'nin 0 olduğu seviyede 12 günlük üssel hareketli ortalamaya 26 günlük üssel ortalamaya eşittir. 12 günlük 26 günlük üzerine çıktığı durumlarda ise Macd pozitif değerler olacaktır. Tersine 12 günlük 26 günlük altına indiği durumlarda ise Macd negatif olacaktır. Yorumlamalarda 12 günlük hareketli ortalamaların 26 günlük hareketli ortalamadan uzaklaştığı yani Macd'nin 0 değerinin altında ya da üzerinde olduğu durumlar "al" ve "sat" olarak değerlendirilebilir. Ancak bu bölgelerde olmanın ürettikleri sinyaller referans değeri kullanan diğer göstergelere göre daha zayıftır. Fiyatların trend yönünde aşırı bir hareketi olduğunu söylese de dönüş zamanı hakkında kesin bilgiler vermez. Macd'nin yorumlanmasında önem taşıyan bir diğer yöntemde uyumsuzluklara dikkat edilmesidir.

CCI

Mal piyasaları için Donald Lambert tarafından uyarlanmış olan CCI, hesaplanışındaki özellikler nedeniyle rahatlıkla hisse senedi piyasasına da kullanılan bir osilatördür. Bir çok analist bu göstereyi aşırı alım / aşırı satım bölgelerini gösteren osilatör olarak kullanır. CCI +100 ile -100 arasında bir değer alır. +100'ün üzerinde olması demek, kağıdın fiyatının aşırı yükselmiş olması, -100'ün altında olması ise aşırı düşmüş olması demektir. ("aşırı alım ve aşırı satım") CCI'nin yorumlanmasında önem taşıyan bir diğer yöntemde uyumsuzluklara dikkat edilmesidir

Hareketli Ortalama (HO)

Hareketli Ortalama: bir dizinin verilen zaman aralığı içerisindeki ortalamasının hesaplanması için kullanılan bir yöntemdir. "Hareketli" kelimesi aslında ortalamaların durağan olmayıp zaman içinde eklenen veriye göre sürekli olarak kendini yeniden revize etmesi anlamında kullanılır. Kullandıkları datalarda hangi dönemin datalarına önem verdikleri açısından basit, ağırlıklı, üssel, üçgen ve değişken olmak üzere beş farklı yöntemle hesaplanabilirler. Basit hareketli ortalamada periyod içindeki tüm günler aynı önemde kabul edilir. Ancak son günlerin önemini atlayan bu yaklaşıma karşı ağırlıklı hareketli ortalamada da ilk günlerin önemi azaltılarak ağırlık son günlere kaydırılır. Üssel hareketli ortalamada ise ağırlığın yine son günlere verilmesine karşın ilk günler ağırlıklı hareketli ortalamada olduğu gibi göz ardı edilmez

Teknik Metodoloji ve Risk Uyarıları

Tabloların hazırlanmasında Finnet veri terminali kullanılmış olup, datalar Finnet tarafından sağlanmıştır. BİST-50 Hisseleri Teknik değerlendirme tablosunda, Bazı önemli teknik göstergeler, hareketli ortalamalar değerleri, sinyalleri, aşırı alım-satım bölgeleri belirtilmiştir. Destek, Direnç ve PİVOT seviyeleri Işık Yatırım Değerler'in belirlediği destek ve direnç seviyeleri değildir. Tüm tablolarda yer alan veriler günlük güncellenmektedir. Tüm bu veriler Finnet veri terminalinden alınmıştır. Teknik göstergelerin son aldığı değerler belirtilmiştir. Sadece teknik göstergelere bakılıp yatırım kararı verilmesi doğru sonuçlar doğurmayabilir. Bu bülte hazırlanan tablolar tek başına yeterli bir gösterge olmayıp, temel ve diğer gelişmelerin devre dışı bırakıldığının unutulmaması gerekmektedir. Işık Yatırım Menkul Değerler A.Ş.'nin söz konusu bilgi ve görüşlerde meydana gelebilecek değişikliklerden yatırımcıları haberdar etme yükümlülüğü bulunmamaktadır. Işık Yatırım Menkul Değerler A.Ş. bu bilgilerin veya bu bilgilere dayalı olarak yapılan tahmin, çıkarım veya görüşlerin doğruluğu, tamlığı veya uygunluğuna ilişkin açık veya zımni hiçbir beyan veya taahhütte bulunmamaktadır.

YASAL UYARI

Burada yer alan bilgiler Işık Yatırım Menkul Değerler A.Ş. tarafından genel bilgilendirme amacı ile hazırlanmıştır. Yatırım bilgi, yorum ve tavsiyeleri yatırım danışmanlığı kapsamında değildir. Yatırım danışmanlığı hizmeti, SPK tarafından yetkilendirilmiş yetkili kuruluşlar tarafından kişilerin risk ve getiri tercihleri dikkate alınarak sözleşme imzalanmak suretiyle kişiye özel olarak sunulmaktadır. Burada yer alan yorum ve tavsiyeler ise genel nitelikte olup tavsiyede bulunanların kişisel görüşlerine dayanmaktadır. Herhangi bir yatırım aracının alım-satım önerisi ya da getiri vaadi olarak yorumlanmamalıdır. Bu görüşler mali durumunuz ile risk ve getiri tercihlerinize uygun olmayabilir. Bu nedenle, sadece burada yer alan bilgilere dayanarak yatırım kararı verilmesi beklentilerinize uygun sonuçlar doğurmayabilir. Tüm veriler, Işık Yatırım Menkul Değerler A.Ş. tarafından güvenilir olduğuna inanılan kaynaklardan alınmıştır. Burada yer alan fiyatlar, veriler ve bilgilerin tam ve doğru olduğu garanti edilemez; içerik, haber verilmeksizin değiştirilebilir. Bu kaynakların kullanılması nedeni ile ortaya çıkabilecek hatalardan veya zararlardan kurum çalışanları ile Işık Yatırım Menkul Değerler A.Ş. sorumlu değildir.

Adres: Reşitpaşa Mah. Eski Büyükdere Cad. No:2 İç Kapı No: 6 Sarıyer / İstanbul www.isikmenkul.com

Kaynaklar: Işık Yatırım Araştırma, Matris ve Finnet

Raporu Hazırlayan Birim : Işık Yatırım Araştırma ve Strateji Departmanı

Mail: destek@isikmenkul.com

Tel: 444 39 34